

تاریخ: ۱۳۸۷/۱۲/۱۹

شماره: ۱۳۸۷-۲۷

کدمدرک: ۱۱۳۰۷۳

عنوان: نقشه الکتریکی سیستم سوخت رسانی زمینی تک ECU... Single box Siemens نوع خودرو: پارس دوگانه سوز

اطلاعیه فنی - تعمیراتی

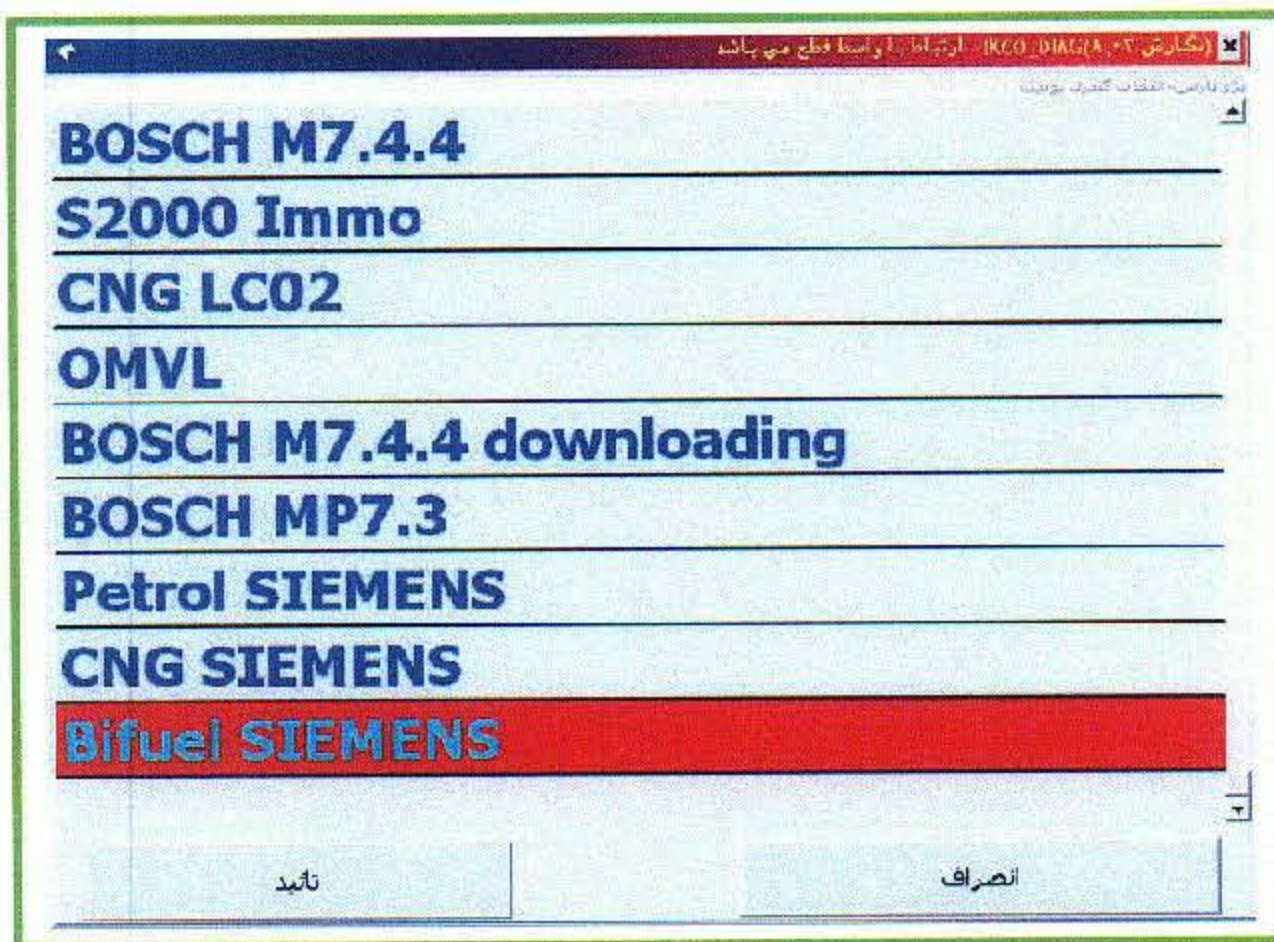


ISAZO
معاونت فنی و مهندسی
مدیریت فنی و کار فنی



به اطلاع نمایندگان مجاز می رساند نقشه شماتیک سیستم سوخت رسانی و جرقه تک ECU - Single box Siemens در خودروهای پژو پارس دوگانه سوز به پیوست ارائه می گردد. در این خودروها ECU گاز و بنزین در هم جمع شده اند و کلیه عملیات کنترل و مدیریت موتور هنگام استفاده از سوخت بنزین با گاز توسط یک ECU انجام می شود. لازم به یادآوری است قطعات سیستم گاز این خودرو به غیر از سنسور فشار بالای روی رگولاتور که از نوع پیزو الکتریک می باشد مشابه پارس دوگانه سوز با کیت گاز زمینی می باشد.

عیب یابی این خودرو با استفاده از نرم افزار ایکو دیاگ و از طریق منوی پارس و انتخاب گزینه BiFuel SIEMENS امکان پذیر است.



تصویب: معاونت فنی و مهندسی
نام: فرهاد اسفندیاری
امضاء: _____

تایید: مدیریت فنی و کار فنی
نام: سید مهدی فلاح
امضاء: _____

واحد تهیه کننده
تایید کننده: مسعود جویانی
امضاء: _____

امضاء: محمد علامیر

صفحه ۱ از ۳

<http://www.isazo.ir/persian/item/index.asp>

تاریخ: ۱۳۸۷/۱۲/۱۹

شماره: ۱۳۸۷-۷۷

کد مدرک: ۱۱۳۷۴

اطلاعیه فنی - تعمیراتی



ISAGO
معاونت فنی و مهندسی
مدیریت فنی و گارانتی



عنوان: نقشه الکتریکی سیستم سوخت رسانی زمینس تک ECU - Single box Siemens - نوع خودرو: پارس دوگانه سوز

در زیر جدول راهنمای علائم و سیگنالهای قطعات مرتبط با ECU درج گردیده است.

پایه	اختصار	شرح	پایه	اختصار	شرح
B60 B59 B90 B89	Gas_IV	اثرکتور گاز (Gas_Injector Valve)	A68	PGAS-H	سیگنال میزان حجم گاز مخزن (فشار بالا - بیژوا لکتریک) - Pressure Gas High
B58 B57 B88 B87	IV	اثرکتور بنزین (Injector Valve)	A10	PGas_L_VCC	تغذیه ۵ ولت TMap ریل سوخت - فشار پایین - Pressure Gas Low
B22	SOV1	شیر برقی سر مخزن Shot Of Valve (در صورت وجود)	A11	PGas_L	سیگنال فشار پایین گاز (Pressure Gas_Low)
B23	SOV2	شیر برقی رگولاتور Shot Of Valve	A39	TGas_L	سیگنال دمای گاز (ریل سوخت)
B25	CPPWM	سیگنال PWM شیر برقی کنیستر (Canister Purge valve)	A45	KNKS	سیگنال سنسور ضربه (Knock Signal)
A3	STPA_POS	پایه مثبت A استپر موتور	A14	TPS_VCC	تغذیه ۵ ولت پتانسیومتر دریچه گاز
A2	STPA_NEG	پایه منفی A استپر موتور	A40	TCO	سیگنال دمای آب موتور
A32	STPB_POS	پایه مثبت B استپر موتور	A72	CRK	سیگنال سنسور دور موتور
A62	STPB_NEG	پایه مثبت B استپر موتور	A4	CAM	سیگنال سنسور میل بادامک
B26	MIL	چراغ عیب یاب (Malfunction Indicator Lamp)	B51	VLS_UP	سیگنال دریافتی ECU از اکسیژن سنسور (۰.۹ تا ۱ ولت)
B24	Warning Lamp	چراغ Stop - هشدار	B21	VLS_UP_GND	منفی بدنه به اکسیژن سنسور
B49	Fuel type	چراغ انتخاب سوخت CNG	B82	VLS_UP_PWM	سیگنال PWM ارسالی از ECU به هیتر
A41	ACIN	ورودی AC	B47	MAP_VCC	تغذیه ۵ ولت MAP سنسور
A5	PRS_ACC	سیگنال فشار سیستم خنک کاری (Pressure Air Condition Control)	B17	TIA	سیگنال دمای هوای ورودی متیفولد (Tempreture intake Air)
A42	PRS_SWT	سیگنال سوییچ سه مرحله ای (Pressure Switch)	A63	VS	سیگنال سنسور سرعت (Vehicle Speed)
B79	RLY_ACCOUT	سیگنال خروجی رله قطع کن کویل	B80	RLY_EFP	رله پمپ بنزین (Electric fuel pump)
B55	ESS	سیگنال دور موتور ارسالی به جلو آمپر (Engine Speed Signal)	A61	IGC1	سیگنال منفی ارسالی ECU به کویل ۱ (Ignition Coil)
B19	CNG_FTL	سیگنال PWM میزان سوخت گاز مخزن ارسالی به جلو آمپر (CNG Fuel Tank Level)	A31	IGC2	سیگنال منفی ارسالی ECU به کویل ۲ (Ignition Coil)
B54	FTL	سیگنال PWM میزان سوخت بنزین باک ارسالی به جلو آمپر (Fuel Tank Level)	B29	V_IGK	برق بعد از سوییچ
A64	BI_Fuel_SW	سیگنال ارسالی کلید تبدیل (Bifuel Switch)	B86	V_EL	برق ۱۲ ولت باتری بعد از رله دوپل
A70	FTL	درجه داخل باک بنزین (Fuel Tank Level)	B30	VBD	برق مستقیم باتری (۱۲ ولت)

تصویب: معاونت فنی و مهندسی
 تصویب کننده: **فرشاد اسفندیاری**
 امضاء: _____

تایید: مدیریت فنی و گارانتی
 نام: **سید مهدی فلاح**
 امضاء: _____

واحد تهیه کننده
 تایید کننده: **مسعود جوانی**
 امضاء: _____

اقدام کننده: **محمد علایر**
 امضاء: _____

صفحه: ۲
 از: ۳

<http://www.isago.ir/persian-item/index.asp>

